

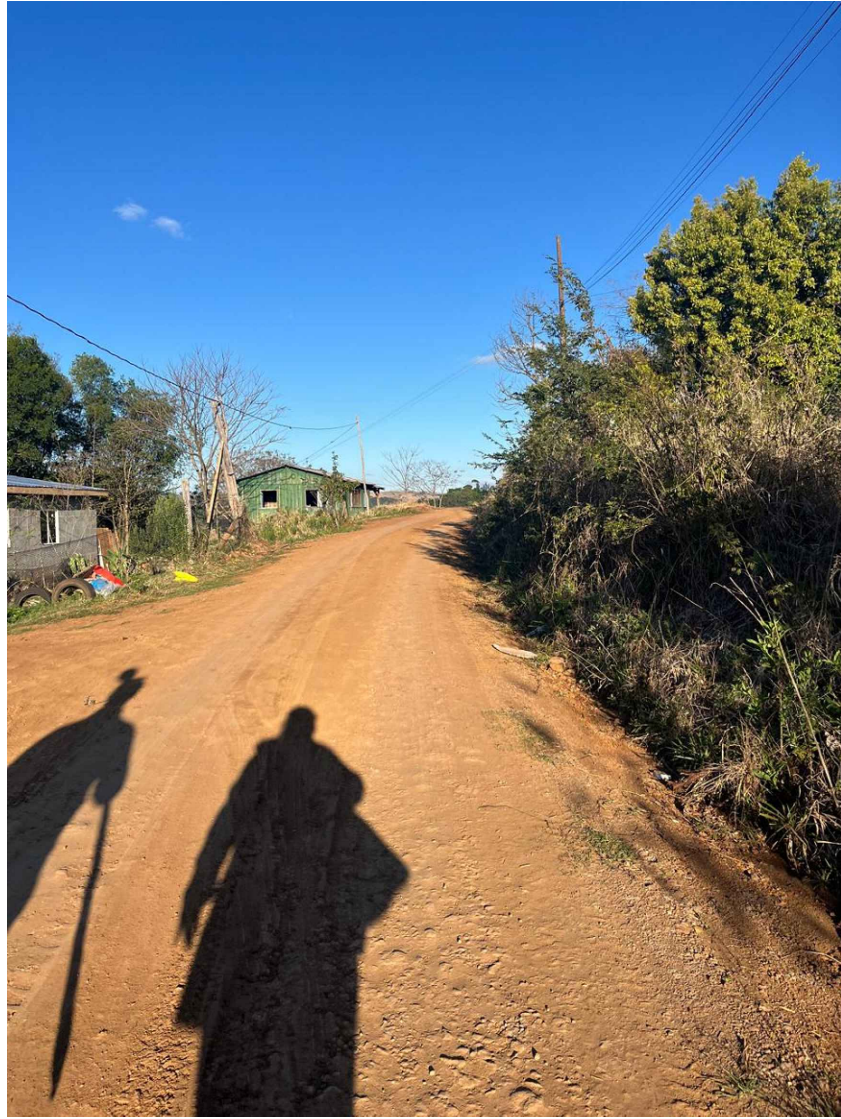
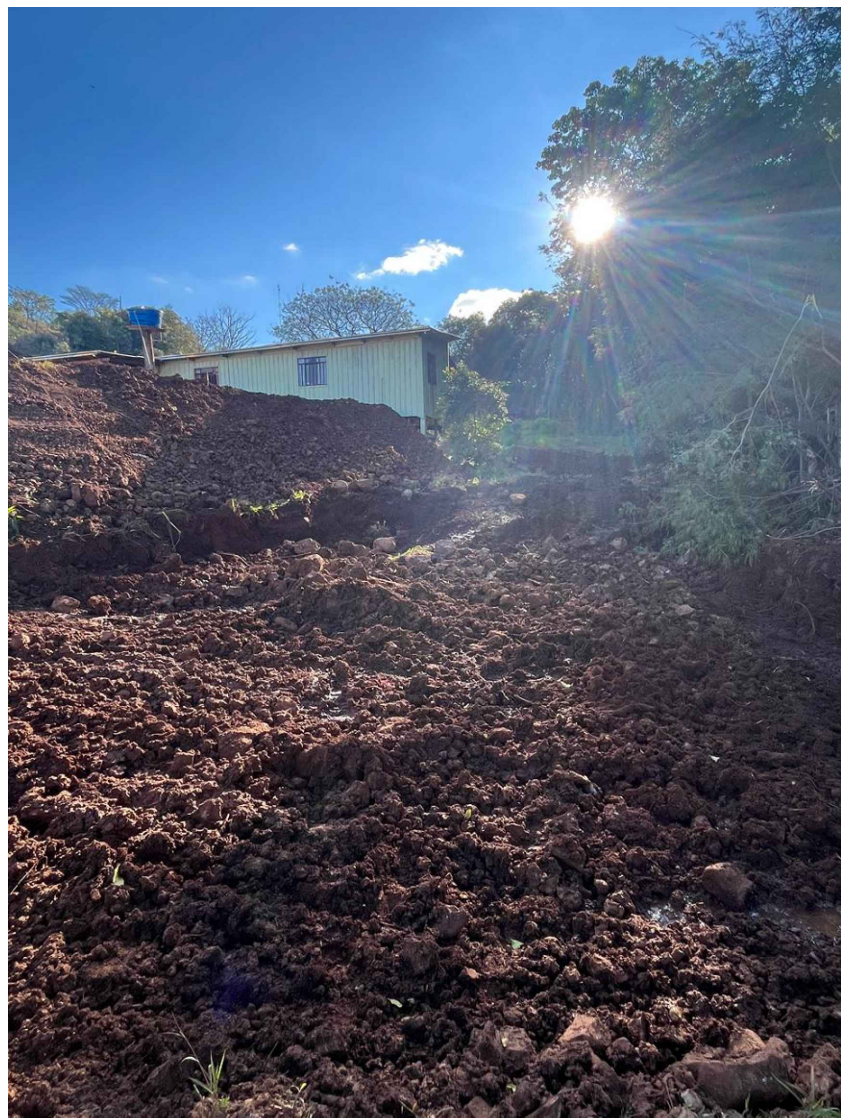
- 1 REGULARIZAÇÃO E COMPACTAÇÃO DO SUBLEITO A 100% PN (A)
- 2 MACADAME SECO COM BRITA GRADUADA (Esp - 15 cm)
- 3 BRITA GRADUADA (Esp - 15 cm)
- 4 IMPRIMAÇÃO IMPERMEABILIZANTE C/ RR-1C
- 5 PINTURA DE LIGAÇÃO C/ EMULSÃO RR-1C
- 6 REVESTIMENTO COM C.B.U.Q. ( Esp - 5 cm )

## 1 Detalhamento Seção Transversal SEM ESCALA

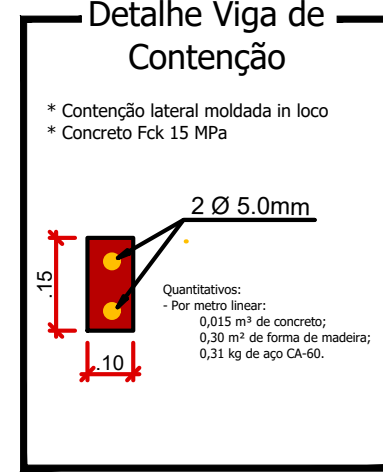
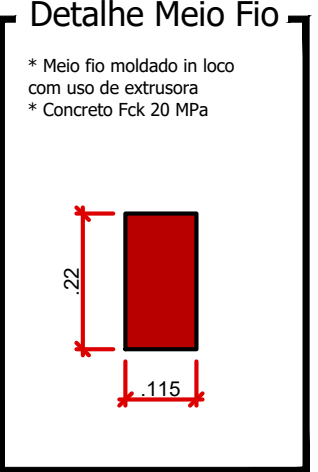
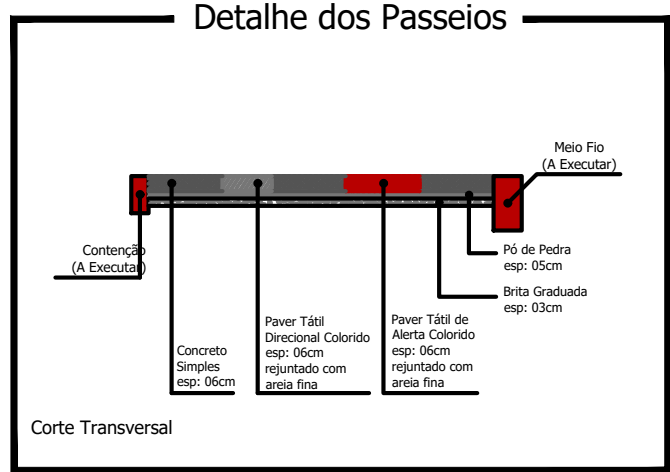
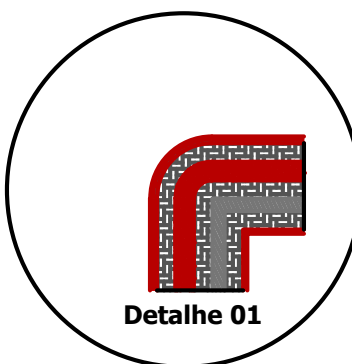
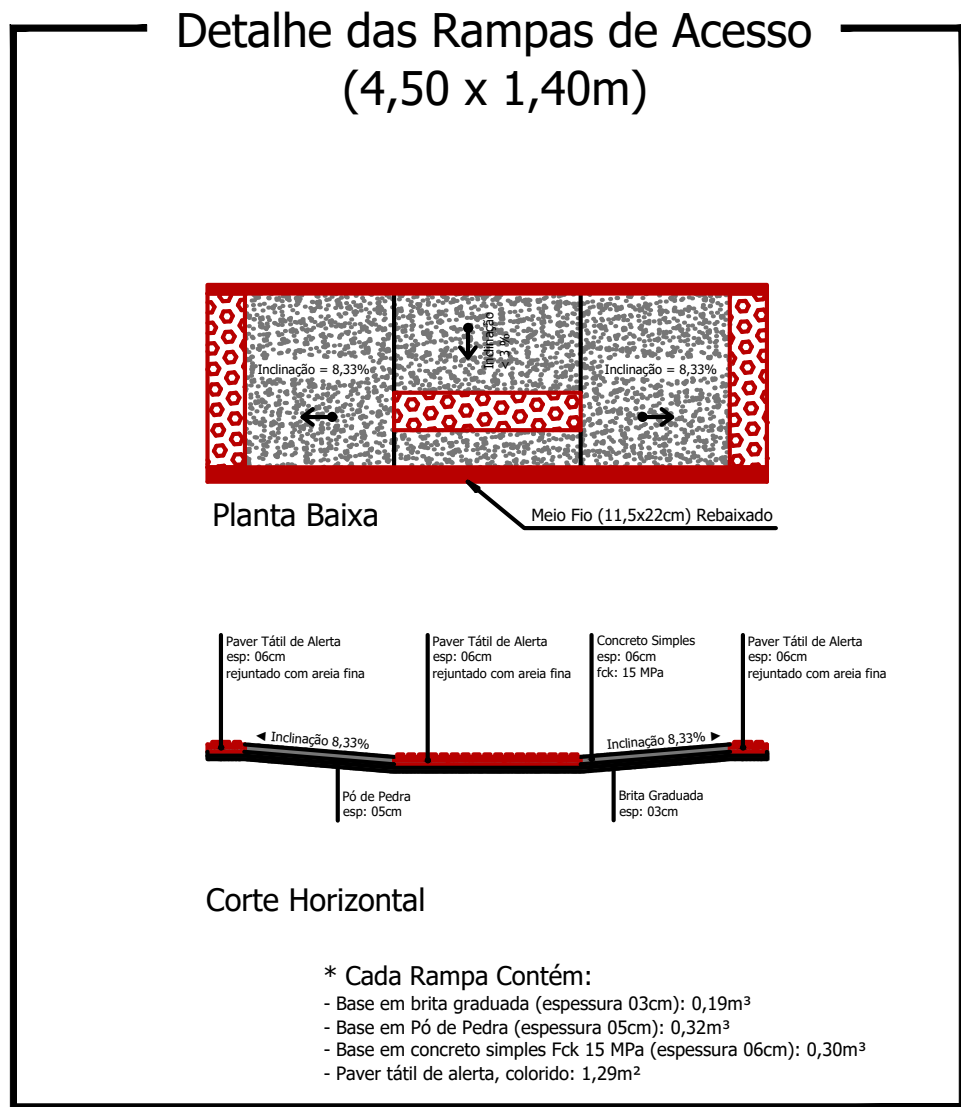


## 3 Localização SEM ESCALA

FONTE: GOOGLE EARTH



## 4 Levantamento Fotográfico SEM ESCALA



## 2 Detalhamentos passeios SEM ESCALA

Título: PROJETO DE PAVIMENTAÇÃO E URBANIZAÇÃO		Folha: 03/03
Objetivo: Estudos e Projetos		
Município: Município de Nova Esperança do Sudoeste - Rua José Senen		
Proprietários: Município de Nova Esperança do Sudoeste		
ESTACA INICIAL: 0+000	ESTACA FINAL: 0+317	
Escala:	Data: 02/10/2025	Estado: PR
Proprietário:		Responsável Técnico:
Município de Nova Esperança do Sudoeste		Bruna Carolina Jachinski CREA: RS-263013/D